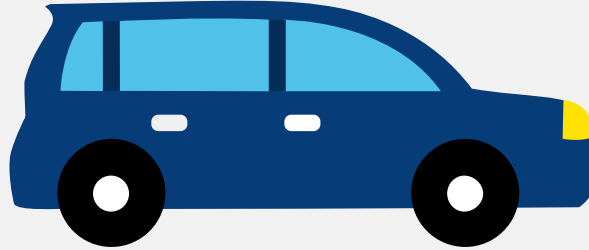


Autorapport (gratis versie)

KIA RIO



Het kenteken 03-RZ-JB hoort bij een Kia Rio. Deze auto (mpv) werd toegelaten op 21-10-2005. De APK is geldig tot 15-02-2025. Het lege gewicht is 1.054 kg en de maximale toegestane massa is 1.580 kg.

Inhoudsopgave

1. Algemeen	8. Eigenschappen
2. Uiterlijk	9. Carrosserie
3. Fiscaal	10. Afmetingen
4. Historie	11. Massa
5. Status	12. Trekkracht
6. Motor	13. As #1
7. Brandstof #1	14. As #2

1. Algemeen

Merk	Kia
Model	Rio
Handelsbenaming	Rio
Variant	M111
Uitvoering	511A
Typegoedkeuringsnummer	E4*2001/116*0093*02
Fabrikant	Kia Motors Corporation
Bekijk volledig autorapport	
Verkoop uw auto	

2. Uiterlijk

Soort	Auto
Inrichting	Mpv
Kleur	Blauw
Check schadeverleden	

3. Fiscaal

Catalogusprijs	€ 13.190
BPM tarief	€ 2.515
Check huidige waarde	

4. Historie

Datum eerste toelating	21-10-2005
Datum afgifte Nederland	21-10-2005
Datum laatste tenaamstelling	04-02-2017

APK vervaldatum	15-02-2025
-----------------	------------

[Bekijk vorige eigenaren](#)[Controleer APK-historie](#)

5. Status

Terugroepactie	Nee
----------------	-----

Verzekerd	Ja
-----------	----

Geïmporteerd	Nee
--------------	-----

Geëxporteerd	Nee
--------------	-----

Taxi	Nee
------	-----

[Goedkope autoverzekering](#)

6. Motor

Motorcode	G4EE
-----------	------

Aantal cilinders	4
------------------	---

Cilinderinhoud	1.399 cm ³
----------------	-----------------------

Versnellingsbak	M
-----------------	---

Versnellingen	5
---------------	---

[Controleer kilometerstand](#)

7. Brandstof #1

Brandstof-nummer	1
------------------	---

Brandstof	Benzine
-----------	---------

Emissieklasse	4
---------------	---

Vermogen	71,00 kW (97 pk)
----------	------------------

Brandstofverbruik in stad NEDC	7,9 liter/100 km (12,7 km/liter)
--------------------------------	----------------------------------

Brandstofverbruik op snelweg NEDC	5,2 liter/100 km (19,2 km/liter)
-----------------------------------	----------------------------------

Brandstofverbruik gecombineerd NEDC	6,2 liter/100 km (16,1 km/liter)
CO2-uitstoot gecombineerd NEDC	147 g/km
Milieuklasse licht	70/220*2003/76b
Geluidsniveau rijdend	72 dB(A)
Geluidsniveau stationair	80 dB(A)
Geluidsniveau toerental	4.500 dB(A)

8. Eigenschappen

Aantal zitplaatsen	5
Aantal wielen	4
Aantal deuren	4

9. Carrosserie

Carrosserie-nummer	1
Categorie	M1
Type	AF
Type omschrijving	Multipurpose vehicle (mpv)
Plaats chassisnummer	Tegen dwarsbalk by r. voorzitting

10. Afmetingen

Lengte	399 cm
Wielbasis	250 cm

11. Massa

Leeg gewicht	1.054 kg
Rijklaar gewicht	1.154 kg
Technisch limiet massa	1.580 kg

Wettelijk limiet massa	1.580 kg
Maximum massa samenstelling	2.680 kg

12. Trekkraft

Maximaal trekgewicht ongeremd	453 kg
Maximaal trekgewicht geremd	1.100 kg

13. As #1

As-nummer	1
Technisch limiet	870 kg
Wettelijk limiet	870 kg
Spoorbreedte	149 cm

14. As #2

As-nummer	2
Technisch limiet	850 kg
Wettelijk limiet	850 kg
Spoorbreedte	148 cm