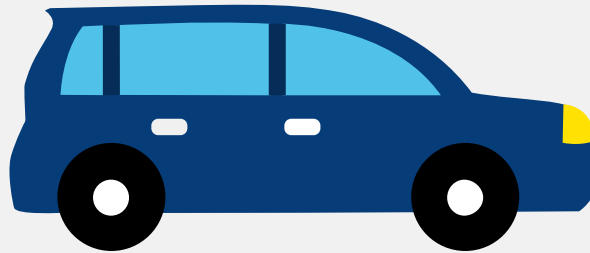


Autorapport (gratis versie)

CHEVROLET T15506-TRAILBLAZER-4WD 4-DOOR UTILITY



Het kenteken 03-ND-SX hoort bij een Chevrolet T15506-trailblazer-4wd 4-door Utility. Deze auto (mpv) werd toegelaten op 08-08-2003. De APK is geldig tot 07-05-2027. Het lege gewicht is 2.053 kg en de maximale toegestane massa is 2.608 kg.

Inhoudsopgave

1. Algemeen	8. Eigenschappen
2. Uiterlijk	9. Carrosserie
3. Fiscaal	10. Afmetingen
4. Historie	11. Massa
5. Status	12. Trekkracht
6. Motor	13. As #1
7. Brandstof #1	14. As #2

1. Algemeen

Merk	Chevrolet
Model	T15506-trailblazer-4wd 4-door Utulity
Handelsbenaming	T15506-trailblazer-4wd 4-door Utulity
Variant	AAAA
Uitvoering	AAAAAAAAA
Typegoedkeuringsnummer	E13*98/14*0066*01
Bekijk volledig autorapport	
Verkoop je auto zonder stress	

2. Uiterlijk

Soort	Auto
Inrichting	Mpv
Kleur	Zwart
Check schadeverleden	

3. Fiscaal

BPM tarief	€ 15.118
Check huidige waarde	

4. Historie

Datum eerste toelating	08-08-2003
Datum afgifte Nederland	08-08-2003
Datum laatste tenaamstelling	27-05-2016
APK vervaldatum	07-05-2027
Bekijk vorige eigenaren	

[Controleer APK-historie](#)

5. Status

Terugroepactie	Nee
Verzekerd	Ja
Geïmporteerd	Nee
Geëxporteerd	Nee
Taxi	Nee

[Goedkope autoverzekering](#)

6. Motor

Aantal cilinders	6
Cilinderinhoud	4.157 cm ³

[Controleer kilometerstand](#)

7. Brandstof #1

Brandstof-nummer	1
Brandstof	Benzine
Emissieklasse	3
Vermogen	201,00 kW (274 pk)
Brandstofverbruik gecombineerd NEDC	13,0 liter/100 km (7,7 km/liter)
CO ₂ -uitstoot gecombineerd NEDC	310 g/km
Geluidsniveau rijdend	73 dB(A)
Geluidsniveau stationair	91 dB(A)
Geluidsniveau toerental	4.313 dB(A)

8. Eigenschappen

Aantal zitplaatsen	5
Aantal wielen	4
Aantal deuren	4

9. Carrosserie

Carrosserie-nummer	1
Categorie	M1
Type	AF
Type omschrijving	Multipurpose vehicle (mpv)

10. Afmetingen

Wielbasis	287 cm
-----------	--------

11. Massa

Leeg gewicht	2.053 kg
Rijklaar gewicht	2.153 kg
Technisch limiet massa	2.608 kg
Wettelijk limiet massa	2.608 kg
Maximum massa samenstelling	4.990 kg

12. Trekkracht

Maximaal trekgewicht ongeremd	680 kg
Maximaal trekgewicht geremd	2.608 kg

13. As #1

As-nummer	1
Plaatscode	Voor

Technisch limiet	1.338 kg
Wettelijk limiet	1.338 kg
Spoorbreedte	160 cm

14. As #2

As-nummer	2
Plaatscode	Achter
Technisch limiet	1.451 kg
Wettelijk limiet	1.451 kg
Spoorbreedte	158 cm