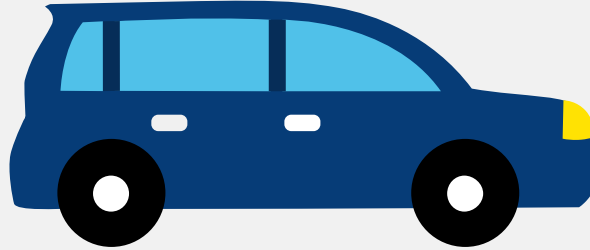


# Autorapport (gratis versie)

## MG MGF



Het kenteken 03-JD-KS hoort bij een Mg Mgf. Deze auto (cabriolet) werd toegelaten op 08-12-1997. De APK is geldig tot 20-07-2024. Het lege gewicht is 1.035 kg en de maximale toegestane massa is 1.320 kg.

## Inhoudsopgave

<a href="#">1. Algemeen</a>	<a href="#">8. Eigenschappen</a>
<a href="#">2. Uiterlijk</a>	<a href="#">9. Carrosserie</a>
<a href="#">3. Fiscaal</a>	<a href="#">10. Afmetingen</a>
<a href="#">4. Historie</a>	<a href="#">11. Massa</a>
<a href="#">5. Status</a>	<a href="#">12. As #1</a>
<a href="#">6. Motor</a>	<a href="#">13. As #2</a>
<a href="#">7. Brandstof #1</a>	

## 1. Algemeen

Merk	Mg
Model	Mgf
Handelsbenaming	Mgf
Variant	1
Uitvoering	1
Typegoedkeuringsnummer	E11*93/81*0017*00
Fabrikant	Rover Group Limited
<a href="#">Bekijk volledig autorapport</a>	
<a href="#">Verkoop uw auto</a>	

## 2. Uiterlijk

Soort	Auto
Inrichting	Cabriolet
Kleur	Groen
<a href="#">Check schadeverleden</a>	

## 3. Fiscaal

BPM tarief	€ 7.743
------------	---------

## 4. Historie

Datum eerste toelating	08-12-1997
Datum afgifte Nederland	20-02-2002
Datum laatste tenaamstelling	29-04-2017
APK vervaldatum	20-07-2024
<a href="#">Bekijk vorige eigenaren</a>	

[Controleer APK-historie](#)

## 5. Status

Terugroepactie	Nee
Verzekerd	Ja
Geïmporteerd	Ja
Geëxporteerd	Nee
Taxi	Nee

[Ontdek land van herkomst](#)

[Goedkope autoverzekering](#)

## 6. Motor

Motorcode	18K4F
Aantal cilinders	4
Cilinderinhoud	1.796 cm <sup>3</sup>
Versnellingsbak	M
Versnellingen	5

[Controleer kilometerstand](#)

## 7. Brandstof #1

Brandstof-nummer	1
Brandstof	Benzine
Emissieklasse	2
Vermogen	88,00 kW (120 pk)
Brandstofverbruik in stad NEDC	8,3 liter/100 km (12,0 km/liter)
Brandstofverbruik op snelweg NEDC	5,1 liter/100 km (19,6 km/liter)
Brandstofverbruik gecombineerd NEDC	6,7 liter/100 km (14,9 km/liter)

Geluidsniveau stationair	89 dB(A)
Geluidsniveau toerental	4.125 dB(A)

## 8. Eigenschappen

Aantal zitplaatsen	2
Aantal wielen	4
Aantal deuren	2

## 9. Carrosserie

Carrosserie-nummer	1
Categorie	M1
Type	AE
Type omschrijving	Cabriolet
Plaats chassisnummer	R. op brugstuk boven vooras onder voorkap

## 10. Afmetingen

Lengte	391 cm
Wielbasis	238 cm

## 11. Massa

Leeg gewicht	1.035 kg
Rijklaar gewicht	1.135 kg
Technisch limiet massa	1.320 kg
Wettelijk limiet massa	1.320 kg
Maximum massa samenstelling	1.320 kg

## 12. As #1

As-nummer	1
Technisch limiet	600 kg
Wettelijk limiet	600 kg
Spoorbreedte	140 cm

## 13. As #2

As-nummer	2
Technisch limiet	740 kg
Wettelijk limiet	740 kg
Spoorbreedte	141 cm