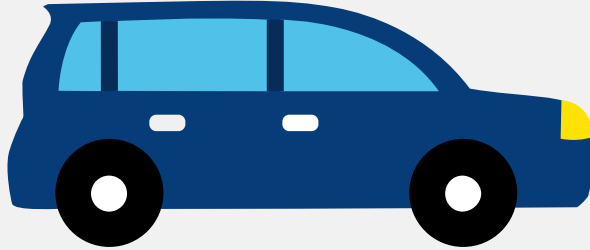


# Autorapport (gratis versie)

## MERCEDES-BENZ CLK 200 KOMPRESSOR



Het kenteken 02-KJV-5 hoort bij een Mercedes-benz Clk 200 Kompressor. Deze auto (cabriolet) werd toegelaten op 12-02-2004. De APK is geldig tot 11-08-2024. Het lege gewicht is 1.590 kg en de maximale toegestane massa is 2.135 kg.

### Inhoudsopgave

<a href="#">1. Algemeen</a>	<a href="#">8. Eigenschappen</a>
<a href="#">2. Uiterlijk</a>	<a href="#">9. Carrosserie</a>
<a href="#">3. Fiscaal</a>	<a href="#">10. Afmetingen</a>
<a href="#">4. Historie</a>	<a href="#">11. Massa</a>
<a href="#">5. Status</a>	<a href="#">12. Trekkracht</a>
<a href="#">6. Motor</a>	<a href="#">13. As #1</a>
<a href="#">7. Brandstof #1</a>	<a href="#">14. As #2</a>

## 1. Algemeen

Merk	Mercedes-benz
Model	Clk 200 Kompressor
Handelsbenaming	Clk 200 Kompressor
Variant	T442K0
Uitvoering	TBAAA401
Typegoedkeuringsnummer	E1*98/14*0184*02
Fabrikant	Daimler Ag
<a href="#">Bekijk volledig autorapport</a>	
<a href="#">Verkoop uw auto</a>	

## 2. Uiterlijk

Soort	Auto
Inrichting	Cabriolet
Kleur	Grijs
<a href="#">Check schadeverleden</a>	

## 3. Fiscaal

BPM tarief	€ 17.046
<a href="#">Check huidige waarde</a>	

## 4. Historie

Datum eerste toelating	12-02-2004
Datum afgifte Nederland	17-12-2009
Datum laatste tenaamstelling	10-08-2023
APK vervaldatum	11-08-2024

[Bekijk vorige eigenaren](#)[Controleer APK-historie](#)

## 5. Status

Terugroepactie	Nee
Verzekerd	Ja
Geïmporteerd	Ja
Geëxporteerd	Nee
Taxi	Nee

[Ontdek land van herkomst](#)[Goedkope autoverzekering](#)

## 6. Motor

Motorcode	271 940
Aantal cilinders	4
Cilinderinhoud	1.796 cm <sup>3</sup>
Versnellingsbak	Automaat
Versnellingen	5

[Controleer kilometerstand](#)

## 7. Brandstof #1

Brandstof-nummer	1
Brandstof	Benzine
Emissieklasse	4
Vermogen	120,00 kW (163 pk)
CO <sub>2</sub> -uitstoot gecombineerd NEDC	214 g/km
Geluidsniveau stationair	79 dB(A)

Geluidsniveau toerental	4.000 dB(A)
-------------------------	-------------

## 8. Eigenschappen

Aantal zitplaatsen	4
Aantal wielen	4
Aantal deuren	2

## 9. Carrosserie

Carrosserie-nummer	1
Categorie	M1
Type	AE
Type omschrijving	Cabriolet
Plaats chassisnummer	Op dwarsbalk v. r. voorzitting

## 10. Afmetingen

Wielbasis	272 cm
-----------	--------

## 11. Massa

Leeg gewicht	1.590 kg
Rijklaar gewicht	1.690 kg
Technisch limiet massa	2.135 kg
Wettelijk limiet massa	2.135 kg
Maximum massa samenstelling	3.635 kg

## 12. Trekkracht

Maximaal trekgewicht ongeremd	750 kg
Maximaal trekgewicht geremd	1.500 kg

## 13. As #1

As-nummer	1
Plaatscode	Voor
Technisch limiet	990 kg
Wettelijk limiet	990 kg
Spoorbreedte	151 cm

## 14. As #2

As-nummer	2
Plaatscode	Achter
Technisch limiet	1.145 kg
Wettelijk limiet	1.145 kg
Spoorbreedte	149 cm