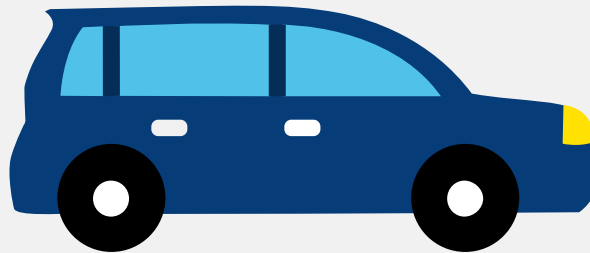


# Autorapport (gratis versie)

## FORD FOCUS



Het kenteken 02-FS-LH hoort bij een Ford Focus. Deze auto (hatchback) werd toegelaten op 19-06-2000. De APK is geldig tot 11-07-2025. Het lege gewicht is 1.066 kg en de maximale toegestane massa is 1.585 kg.

### Inhoudsopgave

|                                 |                                  |
|---------------------------------|----------------------------------|
| <a href="#">1. Algemeen</a>     | <a href="#">8. Eigenschappen</a> |
| <a href="#">2. Uiterlijk</a>    | <a href="#">9. Carrosserie</a>   |
| <a href="#">3. Fiscaal</a>      | <a href="#">10. Afmetingen</a>   |
| <a href="#">4. Historie</a>     | <a href="#">11. Massa</a>        |
| <a href="#">5. Status</a>       | <a href="#">12. Trekkracht</a>   |
| <a href="#">6. Motor</a>        | <a href="#">13. As #1</a>        |
| <a href="#">7. Brandstof #1</a> | <a href="#">14. As #2</a>        |

## 1. Algemeen

|   |                   |
|---|-------------------|
| Merk  | Ford              |
| Model                                       | Focus             |
| Handelsbenaming                             | Focus             |
| Variant                                     | FXDA1             |
| Uitvoering                                  | 5BAALB            |
| Typegoedkeuringsnummer                      | E13*97/27*0037*06 |
| Fabrikant                                   | Ford Werke Ag     |
| <a href="#">Bekijk volledig autorapport</a> |                   |
| <a href="#">Verkoop uw auto</a>             |                   |

## 2. Uiterlijk

|                                      |           |
|--------------------------------------|-----------|
| Soort                                | Auto      |
| Inrichting                           | Hatchback |
| Kleur                                | Groen     |
| <a href="#">Check schadeverleden</a> |           |

## 3. Fiscaal

|                                      |         |
|--------------------------------------|---------|
| BPM tarief                           | € 3.570 |
| <a href="#">Check huidige waarde</a> |         |

## 4. Historie

|                              |            |
|------------------------------|------------|
| Datum eerste toelating       | 19-06-2000 |
| Datum afgifte Nederland      | 19-06-2000 |
| Datum laatste tenaamstelling | 29-08-2020 |
| APK vervaldatum              | 11-07-2025 |

[Bekijk vorige eigenaren](#)[Controleer APK-historie](#)

## 5. Status

|                |     |
|----------------|-----|
| Terugroepactie | Nee |
| Verzekerd      | Ja  |
| Geïmporteerd   | Nee |
| Geëxporteerd   | Nee |
| Taxi           | Nee |

[Goedkope autoverzekering](#)

## 6. Motor

|                  |                       |
|------------------|-----------------------|
| Motorcode        | FXDA                  |
| Aantal cilinders | 4                     |
| Cilinderinhoud   | 1.388 cm <sup>3</sup> |
| Versnellingsbak  | M                     |
| Versnellingen    | 5                     |

[Controleer kilometerstand](#)

## 7. Brandstof #1

|                                     |                                  |
|-------------------------------------|----------------------------------|
| Brandstof-nummer                    | 1                                |
| Brandstof                           | Benzine                          |
| Emissieklasse                       | 2                                |
| Vermogen                            | 55,00 kW (75 pk)                 |
| Brandstofverbruik in stad NEDC      | 8,7 liter/100 km (11,5 km/liter) |
| Brandstofverbruik op snelweg NEDC   | 5,3 liter/100 km (18,9 km/liter) |
| Brandstofverbruik gecombineerd NEDC | 6,5 liter/100 km (15,4 km/liter) |

|                                |                |
|--------------------------------|----------------|
| CO2-uitstoot gecombineerd NEDC | 155 g/km       |
| Milieuklasse licht             | 70/220*1996/69 |
| Geluidsniveau rijdend          | 71 dB(A)       |
| Geluidsniveau stationair       | 81 dB(A)       |
| Geluidsniveau toerental        | 3.750 dB(A)    |

## 8. Eigenschappen

|                    |   |
|--------------------|---|
| Aantal zitplaatsen | 5 |
| Aantal wielen      | 4 |
| Aantal deuren      | 4 |

## 9. Carrosserie

|                      |                                 |
|----------------------|---------------------------------|
| Carrosserie-nummer   | 1                               |
| Categorie            | M1                              |
| Type                 | AB                              |
| Type omschrijving    | Hatchback                       |
| Plaats chassisnummer | Op bodemplaat by r. voorzitting |

## 10. Afmetingen

|           |        |
|-----------|--------|
| Wielbasis | 262 cm |
|-----------|--------|

## 11. Massa

|                             |          |
|-----------------------------|----------|
| Leeg gewicht                | 1.066 kg |
| Rijklaar gewicht            | 1.166 kg |
| Technisch limiet massa      | 1.585 kg |
| Wettelijk limiet massa      | 1.585 kg |
| Maximum massa samenstelling | 2.525 kg |

## 12. Trekkracht

|                               |        |
|-------------------------------|--------|
| Maximaal trekgewicht ongeremd | 570 kg |
| Maximaal trekgewicht geremd   | 940 kg |

## 13. As #1

|                  |        |
|------------------|--------|
| As-nummer        | 1      |
| Technisch limiet | 835 kg |
| Wettelijk limiet | 835 kg |
| Spoorbreedte     | 150 cm |

## 14. As #2

|                  |        |
|------------------|--------|
| As-nummer        | 2      |
| Technisch limiet | 860 kg |
| Wettelijk limiet | 860 kg |
| Spoorbreedte     | 150 cm |