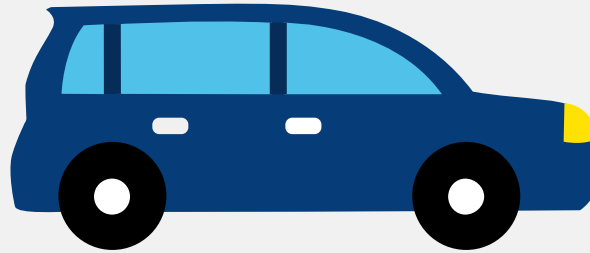


# Autorapport (gratis versie)

## OPEL AGILA



Het kenteken 00-RXR-5 hoort bij een Opel Agila. Deze auto (stationwagen) werd toegelaten op 18-08-2011. De APK is geldig tot 05-06-2025. Het lege gewicht is 965 kg en de maximale toegestane massa is 1.485 kg.

### Inhoudsopgave

<a href="#">1. Algemeen</a>	<a href="#">8. Eigenschappen</a>
<a href="#">2. Uiterlijk</a>	<a href="#">9. Carrosserie</a>
<a href="#">3. Fiscaal</a>	<a href="#">10. Afmetingen</a>
<a href="#">4. Historie</a>	<a href="#">11. Massa</a>
<a href="#">5. Status</a>	<a href="#">12. Trekkkracht</a>
<a href="#">6. Motor</a>	<a href="#">13. As #1</a>
<a href="#">7. Brandstof #1</a>	<a href="#">14. As #2</a>

## 1. Algemeen

Merk	Opel
Model	Agila
Handelsbenaming	Agila
Type	H-B
Variant	AF11
Uitvoering	3AABA1AABA5
Typegoedkeuringsnummer	E4*2001/116*0135*08
Fabrikant	Adam Opel Ag
<a href="#">Bekijk volledig autorapport</a>	
<a href="#">Verkoop uw auto</a>	

## 2. Uiterlijk

Soort	Auto
Inrichting	Stationwagen
Kleur	Grijs
<a href="#">Check schadeverleden</a>	

## 3. Fiscaal

Catalogusprijs	€ 12.189
BPM tarief	€ 844
<a href="#">Check huidige waarde</a>	

## 4. Historie

Datum eerste toelating	18-08-2011
Datum afgifte Nederland	18-08-2011

Datum laatste tenaamstelling	09-09-2015
------------------------------	------------

APK vervaldatum	05-06-2025
-----------------	------------

[Bekijk vorige eigenaren](#)[Controleer APK-historie](#)

## 5. Status

Terugroepactie	Nee
----------------	-----

Verzekerd	Ja
-----------	----

Geïmporteerd	Nee
--------------	-----

Geëxporteerd	Nee
--------------	-----

Taxi	Nee
------	-----

[Goedkope autoverzekering](#)

## 6. Motor

Motorcode	K12B
-----------	------

Aantal cilinders	4
------------------	---

Cilinderinhoud	1.242 cm <sup>3</sup>
----------------	-----------------------

Versnellingsbak	M
-----------------	---

Versnellingen	5
---------------	---

[Controleer kilometerstand](#)

## 7. Brandstof #1

Brandstof-nummer	1
------------------	---

Brandstof	Benzine
-----------	---------

Emissieklasse	5
---------------	---

Vermogen	69,00 kW (94 pk)
----------	------------------

Brandstofverbruik in stad NEDC	5,9 liter/100 km (16,9 km/liter)
--------------------------------	----------------------------------

Brandstofverbruik op snelweg NEDC	4,5 liter/100 km (22,2 km/liter)
Brandstofverbruik gecombineerd NEDC	5,0 liter/100 km (20,0 km/liter)
CO2-uitstoot gecombineerd NEDC	116 g/km
Milieuklasse licht	715/2007*692/2008f
Geluidsniveau stationair	77 dB(A)
Geluidsniveau toerental	3.750 dB(A)

## 8. Eigenschappen

Aantal zitplaatsen	5
Aantal wielen	4
Aantal deuren	4

## 9. Carrosserie

Carrosserie-nummer	1
Categorie	M1
Type	AC
Type omschrijving	Stationwagen
Plaats chassisnummer	Op r. schroefveerkoker onder motorkap

## 10. Afmetingen

Lengte	374 cm
Wielbasis	236 cm

## 11. Massa

Leeg gewicht	965 kg
Rijklaar gewicht	1.065 kg
Technisch limiet massa	1.485 kg

Wettelijk limiet massa	1.485 kg
Maximum massa samenstelling	1.685 kg

## 12. Trekkraft

Maximaal trekgewicht ongeremd	200 kg
Maximaal trekgewicht geremd	200 kg

## 13. As #1

As-nummer	1
Technisch limiet	800 kg
Wettelijk limiet	800 kg
Spoorbreedte	147 cm

## 14. As #2

As-nummer	2
Technisch limiet	800 kg
Wettelijk limiet	800 kg
Spoorbreedte	148 cm